



---

# Corporate Profile 2026

---

**ENEOSグループ**

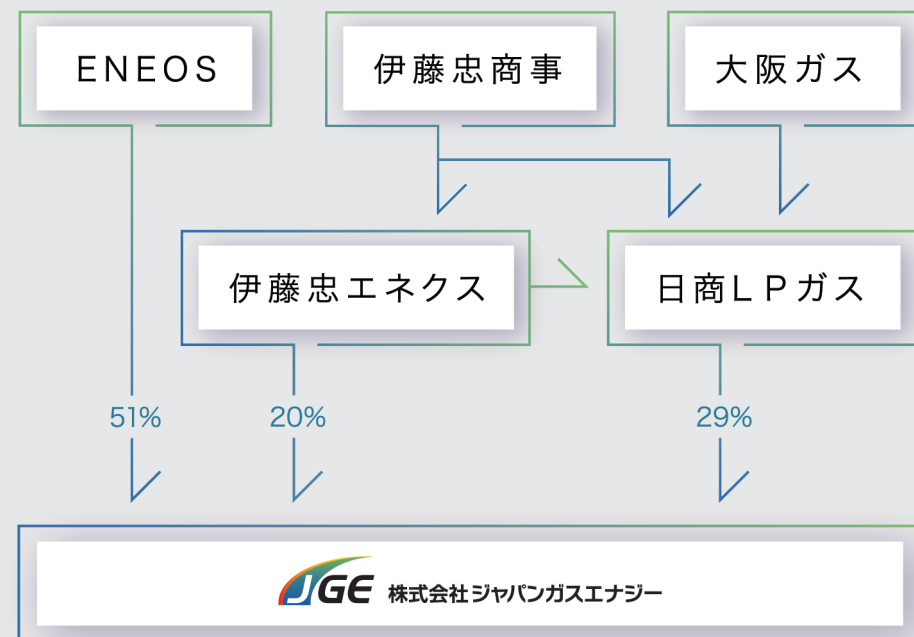
## リーディングカンパニーの系譜を継ぐ、 LPガス業界のトップランナー

JGE は、株式会社ジャパンエナジー（現ENEOS株式会社）、日商LPガス株式会社、および伊藤忠エネクス株式会社におけるLPガス元売と卸売の各事業を統合のうえ2009年に設立した企業です。

石油、ガス、リテール販売とエネルギー業界における、主要分野の精鋭が集結して、エネルギーをより効率的、安定的に供給することを実現。

各分野の専門性、ノウハウを共有することで、LPガスの仕入れから販売までの一連の役割を担っています。

### 出資関係



## PHILOSOPHY

私たちジャパンガスエナジーが実現したい将来の社会像 (VISION)、  
実現するための役割・使命 (MISSION)、そのための行動 (VALUE) です。



### VISION

LPガスから広がるエネルギー提案を通じて、次の世代につながる豊かな暮らしと社会を実現します

### MISSION

LPガスの新たな価値と未来を創造するための人材を育て、地域社会とお客様に貢献します

### VALUE

- |  |  |
|--|--|
| <ul style="list-style-type: none"> <li>・お客様本位<br/>お客様のニーズと満足を追求し、お客様とともにいつまでも発展し続けます</li> <li>・研鑽<br/>幅広く興味・関心をもち、人間力を高めるために自らの研鑽に励みます</li> <li>・チャレンジ<br/>現状に満足せず、変革意識を持ち、新たな価値創造に挑みます</li> </ul> | <ul style="list-style-type: none"> <li>・誠実<br/>社会、お客様、お取引様、そして自らに対し誠実に行動します</li> <li>・チームワーク<br/>多様性を認め、お互いを尊重し、積極的に協力することで総合力を発揮します</li> <li>・俊敏<br/>的確な判断と素早い行動をもって、機動力を発揮し俊敏に行動します</li> </ul> |
|--|--|



代表取締役社長

**田中 信昭**

当社は、株式会社ジャパンエナジー（現ENEOS株式会社）、日商LPガス株式会社および伊藤忠エネクス株式会社におけるLPガスの元売と卸売の各事業を統合のうえ、2009年4月に発足いたしました。

我々が取り扱うLPガスは国内約4割のご家庭で使用されており、備蓄体制も整備され、貯蔵も容易で品質劣化が少ないという特長をもっております。またその可搬性から、災害時の対応力に優れる分散供給型であることに加え、高度な保安技術による安全性も持ち合わせており、我が国にとって必要不可欠なエネルギーとなっております。さらには化石燃料の中ではCO<sub>2</sub>排出量が少なくクリーンで環境に優しいことから、来たるカーボンニュートラル社会の実現に向けて貢献し、将来に渡って日本の生活を担うエネルギーとして期待されています。

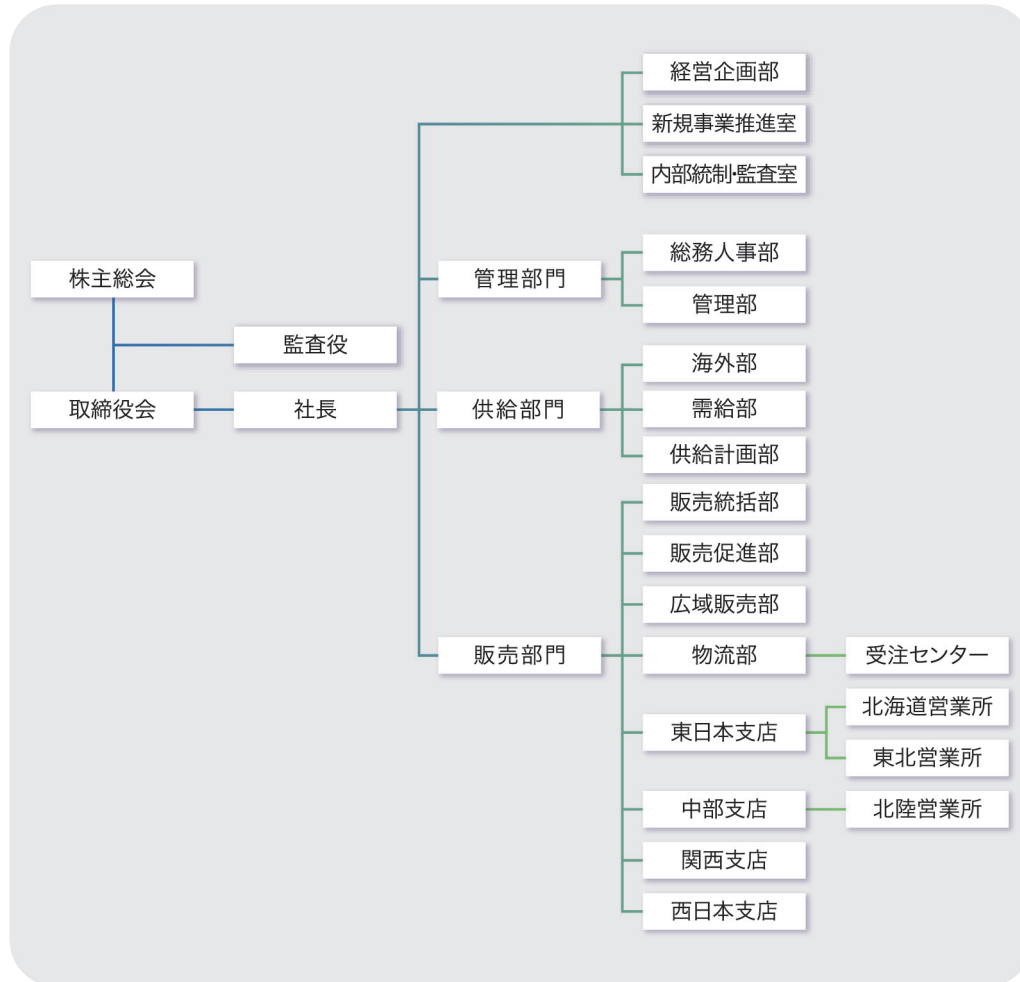
当社はグローバルな調達を通じた効率的かつ安定的な供給・販売体制を基に、全国各地へLPガスを絶え間なくお届けします。また、サプライチェーンやステークホルダーの皆様と協働してLPガスの販売促進や需要開拓、カーボンオフセットLPガスの販売等によるカーボンニュートラル対応に取り組むとともに、LPガスから広がる多様なエネルギーソリューション提案を通じて、次の世代につながる豊かな暮らしと社会を実現するべく邁進してまいります。

社名	株式会社 ジャパンガスエナジー
本社	〒100-0011 東京都千代田区内幸町 2-2-3 日比谷国際ビル 17 階
代表取締役社長	田中 信昭
設立	2009 年 4 月 1 日
資本金	35 億円
事業内容	液化石油ガス、液化天然ガス、石油類、石油化学製品、 石炭類及びその他高圧ガスの輸入、販売、輸送、貯蔵
従業員	137 名
株主	ENEOS 株式会社 51% 日商LPガス株式会社 29% 伊藤忠エネクス株式会社 20%
売上高	約 1,870 億円 (2025 年度実績)
輸入数量	約 133 万 t (2025 年度実績)
販売数量	約 174 万 t (2024 年度実績)



本社 日比谷国際ビル 外観

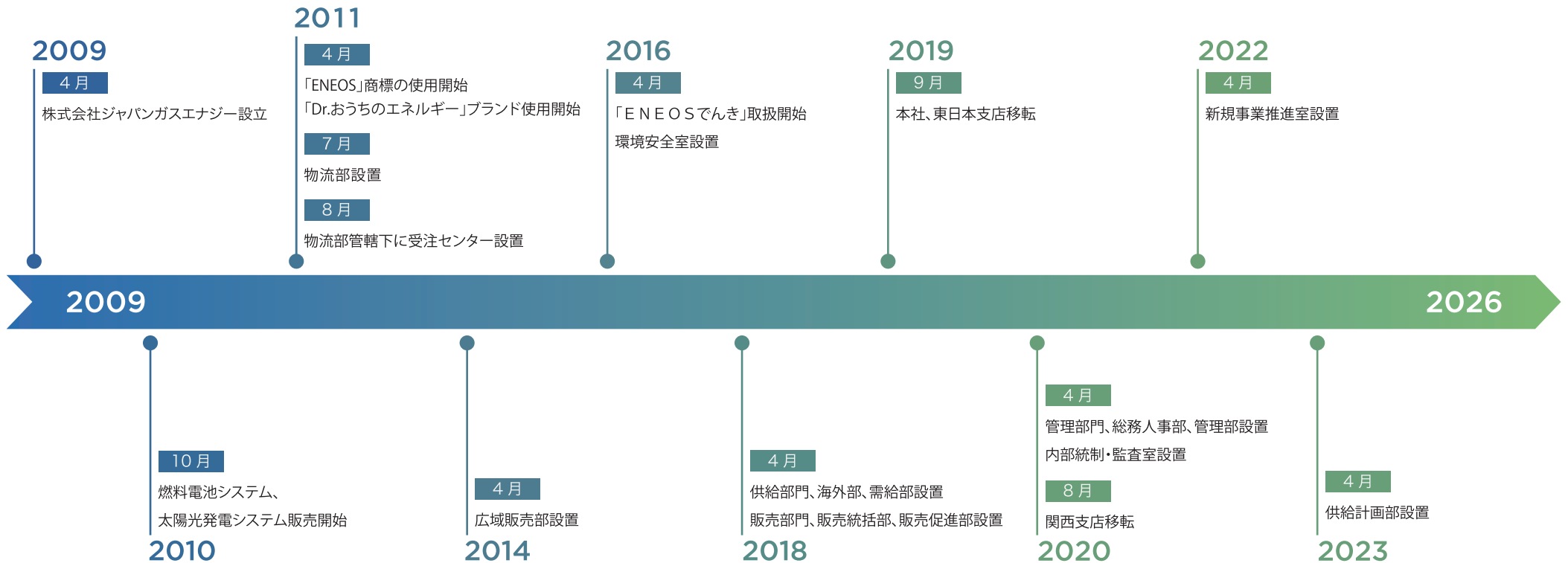
／ 組織図



／ 事業所一覧

本社	〒100-0011 東京都千代田区内幸町 2-2-3 日比谷国際ビル 17 階 TEL:03-6206-6222 FAX:03-3504-9850
東日本支店	〒100-0011 東京都千代田区内幸町 2-2-3 日比谷国際ビル 17 階 TEL:03-6206-6564 FAX:03-3504-9879
中部支店	〒450-0002 愛知県名古屋市中村区名駅 4-24-8 いちご名古屋ビル 4 階 TEL:052-588-8350 FAX:052-581-2264
関西支店	〒541-0041 大阪府大阪市中央区北浜 1-1-14 北浜一丁目平和ビル 4 階 TEL:06-6221-1260 FAX:06-6205-2335
西日本支店	〒730-0032 広島県広島市中区立町 2-27 メットライフ広島立町ビル 11 階 TEL:082-545-1737 FAX:082-248-1771
北海道営業所	〒060-0001 北海道札幌市中央区北 1 条西 3-3 札幌 MN ビル 7 階 TEL:011-218-7528 FAX:011-218-7526
東北営業所	〒983-0852 宮城県仙台市宮城野区榴岡 3-4-1 アゼリアヒルズ 7 階 TEL:022-292-6870 FAX:022-256-1321
北陸営業所	〒921-8013 石川県金沢市 新神田 4 丁目 5-31 TEL:076-292-1105 FAX:076-292-1102

## / History





## / デザインコンセプト

デザインシルエットは「LPガスの炎」「未来に続く道」「スピード感」をイメージして製作しており、LPガスを通じて持続的な成長を描くためにスピード感のある企業経営を目指すことをデザインで表現しています。

デザインカラーは「安全」を連想する青色を基調に、「情熱」を連想する赤色、「誠実」を連想する緑色を組み合わせています。また統合3社のコーポレートカラーの組み合わせにより、3社の融合を表現しています。

デザインフォントは丸みを帯びた文字を採用し、「やさしさ」を表現しています。「社会」に、「環境」に、「お客様」にとってやさしい企業でありたいという思いを込めています。

## 環境理念

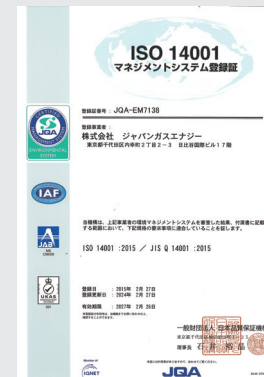
ジャパンガスエナジーは、クリーンなガス体エネルギーであるLPガスの供給を通じて、地球環境保護と快適で豊かな暮らしの実現を目指します。

### 環境方針

- 1 お客様のエネルギーの環境負荷低減を図るため、LPガスの利用促進を図ります。
- 2 事業活動全般にわたる環境の保全・継続的改善に取り組めます。
- 3 当社社員、協力会社に対し環境関連法規を遵守することを周知徹底いたします。
- 4 ENEOS グループの一員として、環境マネジメントの充実を図っていきます。

### ISO14001

ジャパンガスエナジーは、環境マネジメントの充実を図るため、2015年2月、本社事務所にて、ISO14001の認証を取得いたしました。

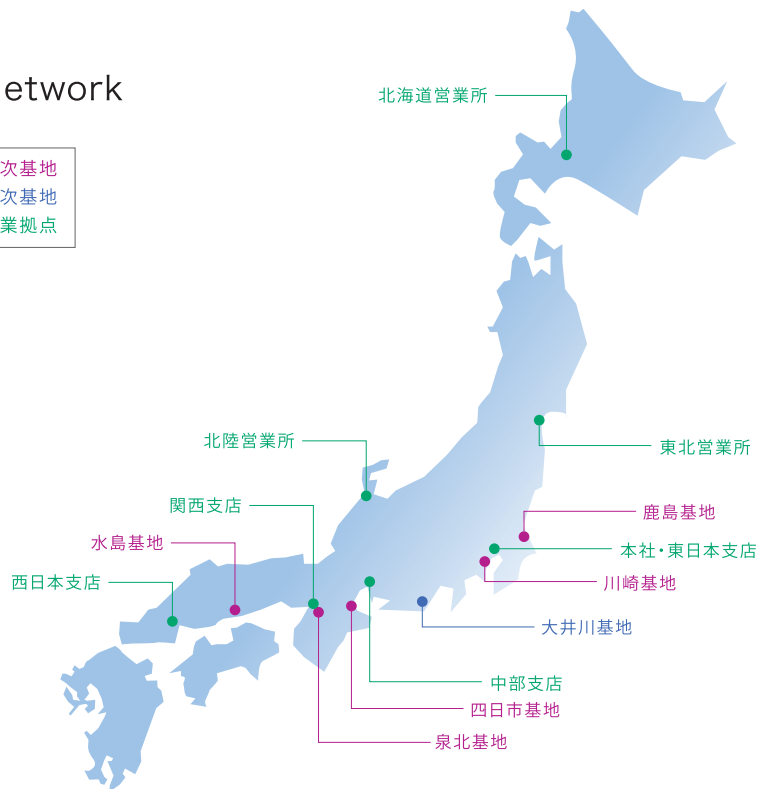


調達から販売まで、「LPガス」の安定供給実現に向けた世界に、日本に広がるネットワーク。

産ガス国から常に安定した調達を行なうための供給ソースのネットワークはもちろん、国内主要拠点にある輸入・生産基地や輸送基地、物流ネットワークの整備などにより、お客様に効率的かつ安定的に製品を供給しています。

Network

- 一次基地
- 二次基地
- 営業拠点



輸入調達

年間約 133 万トンの LP ガスを安定調達

中東・米国をはじめ、多様な供給ソースを駆使し、LPガスの安定的な調達を実現しています。  
鹿島・川崎・四日市・水島・泉北の全国 5 ヲ所に位置する一次基地(輸入・生産基地)への年間輸入量は約 164 万トンと国内有数の規模を有し、常に安定した LP ガスの供給に大きな役割を果たしています。

基地・物流

全国を網羅した強固な LP ガス物流網

全国主要拠点を効率よくカバーできるよう、大井川をはじめとした全国の二次基地を利用。全国各地の充填所およびオートガススタンドから、全国津々浦々に至るまで効率的な物流ネットワークを構築し、お客様へ安定的に LP ガスをお届けしています。

販売

年間約 174 万トンの LP ガスをお客様へ販売

特約店様をはじめとした取引先を通じ、全国のお客様に LP ガスを販売しています。  
また、特約店様向けに保安や販売促進等についての各種研修のほか、新エネルギーの普及、電気小売事業にも積極的に取り組んでいます。